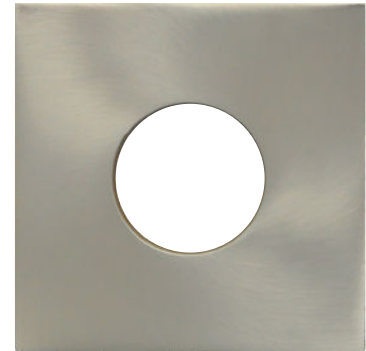


Date : \_\_\_\_\_  
 Date en mains du projet : \_\_\_\_\_  
 Nom/numéro du projet : \_\_\_\_\_  
 Nom du distributeur : \_\_\_\_\_  
 Numéro du client : \_\_\_\_\_  
 Nom de l'utilisateur final : \_\_\_\_\_



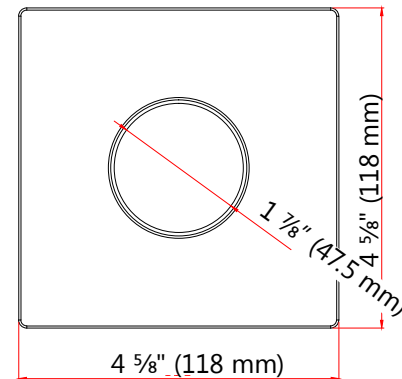
### INFORMATIONS POUR COMMANDER

Code de commande: 65439  
 Description: LED/DL/GIMBAL/4IN/TRIM/SQR/FLAT/BN/STD  
 CUP: 69549654396  
 Quantité par caisse: 96

### SPÉCIFICATIONS

Forme: Carrée  
 Type: Plat  
 Matériel de la finition: Aluminium  
 Couleur: Nickel brossé  
 Ouverture: Ronde  
 Diamètre de l'ouverture: 1 7/8" (47.5 mm)  
 Diamètre: 4 5/8" (118 mm)  
 Méthode d'installation: Twist-lock

### DESSINS TECHNIQUES




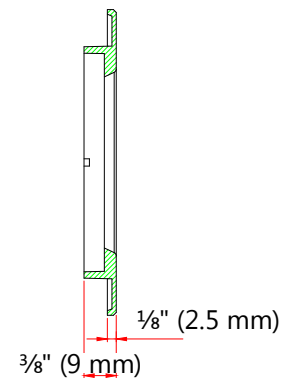
### MODULES COMPATIBLE\*

Code de commande	Description
65422	LED/DL/GIMBAL/MOD/7W/30K/BN/STD
65423	LED/DL/GIMBAL/MOD/7W/40K/BN/STD



GARANTIE

  
 Diamètre de coupe  
 Ø 2 3/4" - 4 1/4" (70-108 mm)



\*Module DEL Orientable vendu séparément.

Qté	Description	Prix

J'accepte les spécifications de la configuration du luminaire mentionnée ci-dessus.

Nom : \_\_\_\_\_  
 Compagnie : \_\_\_\_\_  
 Signature : \_\_\_\_\_

Date : \_\_\_\_\_

Les données sont basées sur des essais réalisés dans un milieu contrôlé et sont représentatives de la performance relative. La performance actuelle peut varier selon les conditions de fonctionnement. Les caractéristiques techniques sont sujettes au changement sans préavis.